













## มาตรการประหยัดน้ำ

1. ปิดน้ำให้สนิททุกครั้ง
2. เลือกใช้สุขภัณฑ์ที่ช่วยประหยัดน้ำ
3. ใช้น้ำที่ผ่านการบำบัดในการล้างพื้น รดน้ำต้นไม้
4. ตรวจสอบรั่วอุปกรณ์สุขภัณฑ์และท่อน้ำ
5. กำหนดสายด่วน การรับแจ้งเหตุเกี่ยวกับน้ำประปา

The infographic includes several icons: a faucet with a drop of water, a toilet and a water drop, a shower curtain, a plate of food, a person washing their face, a person using a bucket, a person standing by a water tap, and a hand holding a wrench.



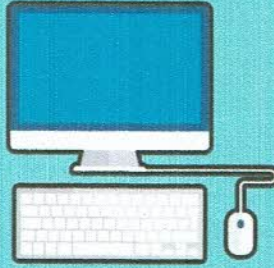




# มาตรการประหยัดไฟฟ้า



เปิดแอร์ไม่ต่ำกว่า **26°**  
ปิดทุกครั้งเมื่อไม่อยู่ในห้องเกิน 1 ชั่วโมง



**ปิด**  
หน้าจอ  
เวลาพักเที่ยง  
หรือ ไม่ใช้งาน



เลิกใช้ไฟ  
**ปิด**  
ช่วงเวลาพักเที่ยง  
12.00-13.00 น.



**ถอด**ปลั๊ก  
เมื่อเลิกใช้งาน



ละลายน้ำแข็ง  
ในตู้เย็นสม่ำเสมอ  
ไม่แช่ของร้อน



ขึ้น - ลงชั้นเดียว  
โปรดใช้บันได  
กดลิฟท์ 1 ครั้ง  
เฉลี่ยตั้งแต่ 7 บาท

