

คู่มือ

การลด คัดแยก

และใช้ประโยชน์จากขยะมูลฝอยในครัวเรือน

องค์การบริหารส่วนตำบลทุ่งกระตาดพัฒนา

อำเภอหนองกี่ จังหวัดบุรีรัมย์





องค์การบริหารส่วนตำบลทุ่งกระตาดพัฒนา

คำนำ

ปัจจุบันปริมาณขยะมูลฝอยเพิ่มขึ้นทุกวันส่งผลกระทบต่อสภาพแวดล้อมและสุขอนามัยของประชาชนในพื้นที่เป็นปัญหาหลายฝ่ายที่เกี่ยวข้องได้พยายามแก้ไขและจัดการแต่การดำเนินการที่ผ่านมาพบว่ามี การนำขยะมูลฝอยที่กลับมาใช้ประโยชน์เพียงร้อยละ 15-22 ในขณะที่ขยะมูลฝอยที่มีศักยภาพการนำกลับมาใช้ประโยชน์มีปริมาณสูงถึงร้อยละ 85-90

องค์การบริหารส่วนตำบลทุ่งกระตาดพัฒนา จึงได้จัดทำคู่มือเพื่อการลด คัดแยกและใช้ประโยชน์จากมูลฝอยในครัวเรือน เพื่อเป็นแนวทางอย่างง่ายให้ประชาชนมีความรู้ความเข้าใจและนำไปปฏิบัติ โคนเริ่มจากตนเอง ครอบครัวและขยายผลไปสู่ชุมชน อันส่งผลให้ปริมาณขยะมูลฝอยลดลงในภาพรวมต่อไป

สำนักปลัด

องค์การบริหารส่วนตำบลทุ่งกระตาดพัฒนา

สารบัญ

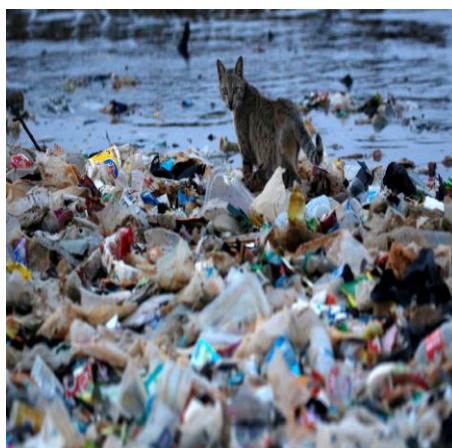
1	เกริ่นนำ
2	ประเภทของขยะ
6	ค่าของขยะ
7	วิธีการลดขยะ
8	การใช้ประโยชน์จากขยะ



มารู้จัก ขยะ กันเถอะ

“ขยะ” ถือเป็นเรื่องใกล้ตัวที่สุดที่เราหลงลืมและมองข้ามว่าเป็นปัญหาใหญ่ที่สังคมต้องเป็นผู้แก้ไข แต่จริงๆ แล้วตัวเราเองก็สามารถจัดการกับมันได้โดยง่าย แต่ก่อนอื่นเราควรทราบถึงความหมายของคำว่า “ขยะ” กันก่อน

ขยะหรือมูลฝอย คือ เศษกระดาษ เศษผ้า เศษอาหาร เศษสินค้า เศษวัตถุ ถุงพลาสติก ภาชนะที่ใส่อาหาร แก้ว มูลสัตว์ ซากสัตว์หรือสิ่งอื่นใดที่เก็บกวาดจากถนน ตลาด ที่เลี้ยงสัตว์หรือที่อื่น และหมายความรวมถึงมูลฝอยติดเชื้อ มูลฝอยที่เป็นพิษหรืออันตรายจากชุมชน



ประเภทของขยะ

โดยทั่วไปแล้วขยะแบ่งออกเป็น 4 ประเภท

1. ขยะย่อยสลาย หรือ มูลฝอยย่อยสลาย คือ ขยะที่เน่าเสียและย่อยสลายได้เร็ว สามารถนำมาหมักทำปุ๋ยได้ เช่น เศษผัก เปลือกผลไม้ เศษอาหารไปไม้ เศษเนื้อสัตว์ เป็นต้น แต่ไม่รวมถึงซากหรือเศษของพืช ผัก ผลไม้ หรือสัตว์ที่เกิดจากการทดลองในห้องปฏิบัติการ เป็นต้น



ถังขยะรองรับขยะมูลฝอยสลาย คือ ถังสีเขียว

2. ขยะรีไซเคิล หรือ มูลฝอยที่ยังใช้ได้ คือ ของเสียบรรจุภัณฑ์หรือวัสดุเหลือใช้ ซึ่งสามารถนำกลับมาใช้ประโยชน์ใหม่ได้ เช่น แก้ว กระดาษกระป๋องเครื่องดื่ม เศษพลาสติก เศษโลหะ อลูมิเนียม ยางรถยนต์ ก่อสร้างเครื่องดื่มแบบ UHT เป็นต้น



ถังขยะมูลฝอยที่นำกลับมาใช้ใหม่(รีไซเคิล) คือ ถังสีเหลือง

3. ขยะทั่วไป หรือ มูลฝอยทั่วไป คือ ขยะประเภทอื่นนอกเหนือจากขยะย่อยสลาย ขยะรีไซเคิล และขยะอันตราย มีลักษณะย่อยสลายยากและและไม่มีคุณค่าสำหรับการนำกลับมาใช้ประโยชน์ใหม่ เช่น ห่อพลาสติกใสขนม ถุงพลาสติกบรรจุผงซักฟอก พลาสติกห่อลูกอม ซองบะหมี่กึ่งสำเร็จรูป ถุงพลาสติกเบื้อนเศษอาหาร โฟมเบื้อนอาหาร พอยล์เบื้อนอาหาร ซองหรือถุงพลาสติกสำหรับบรรจุเครื่องอุปโภคด้วยวิธีรีดความร้อน เป็นต้น



ถังขยะรองรับมูลฝอยทั่วไป คือ ถังสีน้ำเงิน




4. ขยะอันตราย หรือ มูลฝอยอันตราย คือ มูลฝอยที่ปนเปื้อน หรือมีองค์ประกอบของวัตถุ ได้แก่ วัตถุระเบิด วัตถุไวไฟ วัตถุออกซิไดซ์ วัตถุมีพิษ วัตถุที่ทำให้เกิดโรค วัตถุกัมมันตรังสีวัตถุที่ทำให้เกิดการเปลี่ยนแปลงทางพันธุกรรม วัตถุกัดกร่อน วัตถุที่ก่อให้เกิดการระคายเคือง วัตถุอย่างอื่น ไม่ว่าจะเป็เคมีภัณฑ์หรือสิ่งอื่นใดที่อาจทำให้เกิดอันตราย แก่บุคคล สัตว์ พืช ทรัพย์สิน หรือสิ่งแวดล้อม เช่น ถ่านไฟฉาย หลอดฟลูออเรสเซนต์ แบตเตอรี่ โทรศัพท์เคลื่อนที่ ภาชนะบรรจุสารกำจัดศัตรูพืช กระจกสเปร์ยบรรจุสีหรือสารเคมี เป็นต้น



ถังขยะรองรับมูลฝอยอันตราย คือ ถังสีแดง

วิธีสังเกตผลิตภัณฑ์หรือภาชนะที่เป็นอันตราย

- สังเกตฉลาก หรือ ภาพสัญลักษณ์ที่ติดบนภาชนะบรรจุ เช่น

	<p>สารไวไฟ จะพบเห็นบนภาชนะที่บรรจุก๊าซหุงต้ม น้ำมันเชื้อเพลิง ทินเนอร์ ผงกำมะถัน</p>
	<p>สารเคมี จะพบเห็นบนภาชนะบรรจุประเภท น้ำยาล้างห้องน้ำ สารฆ่าแมลง สารปรอทในหลอดฟลูออเรสเซนต์</p>
	<p>สารกัดกร่อน จะพบเห็นบนภาชนะบรรจุน้ำกรดในแบตเตอรี่รถยนต์ หรือภาชนะบรรจุน้ำยาทำความสะอาด</p>

- สังเกต คำเตือนที่ระบุอยู่ข้างภาชนะบรรจุ เช่น ห้ามรับประทาน ห้ามเผาอันตราย DANGER, TOXIC, CORROSIVE และ FLAMMABLE เป็นต้น

ค่าของขยะ

ขยะ...เป็นสิ่งมีค่า ท่านทราบหรือไม่ว่าขยะก่อให้เกิดรายได้เปลี่ยนจากขยะไร้ค่ามาเป็นเงิน ปัจจุบันได้กลายเป็นอาชีพ ๆ หนึ่ง ได้แก่ อาชีพรับซื้อของเก่า ซึ่งรับซื้อและขายส่งตามโรงงานเพื่อนำไปแปรรูปกลับมาเป็นผลิตภัณฑ์ใหม่ แต่ราคาที่ซื้อขายกันนั้นจะแตกต่างกันไป ขึ้นอยู่กับความต้องการของตลาด ทั้งนี้ วิธีการแยกประเภทวัสดุรีไซเคิล เพื่อขายให้ได้ราคาดี ทำได้ง่ายๆ ดังนี้

ประเภท	ประเภทที่ขายได้	วิธีเก็บ	ราคา(บาท)/กก.*
กระดาษ	- กระดาษหนังสือพิมพ์	คัดแยกเป็นประเภทและมัดให้เรียบร้อยเวลา	กระดาษขาว 6-6.5 บาท
	- กระดาษสมุด-หนังสือ นิตยสาร	จำหน่ายจะได้ราคาที่ดีกว่าเนื่องจากกระดาษแต่ละ	กล่องกระดาษ 4-4.5 บาท
	- กระดาษกล่อง	ประเภทมีราคาซื้อขายที่	กระดาษหนังสือพิมพ์ 4.5 บาท
	- กระดาษขาว-ดำ	แตกต่างกัน	เศษกระดาษ 2.3 บาท
	- แผ่นพับ		

ประเภท	ประเภทที่ขายได้	วิธีเก็บ	ราคา(บาท)/กก.*
พลาสติก	<ul style="list-style-type: none"> - ภาชนะพลาสติก บรรจุยาสระผม ครีม อาบน้ำ - ถุงพลาสติกเหนียว - ถังน้ำ กาละมัง - ขวดน้ำมันพืชหรือ ขวดน้ำดื่มชนิดใส - บรรจุภัณฑ์ที่มี เครื่องหมายรีไซเคิล - ขวดน้ำพลาสติกสี ขาวขุ่น 	<p>ถอดฝาขวด ริน/เท</p> <p>ของเหลวที่บรรจุภายใน</p> <p>ออกทำความสะอาด</p> <p>จากนั้นทำให้แบน เพื่อ</p> <p>ประหยัดเนื้อที่ และเก็บ</p> <p>รวบรวมแยกประเภทเป็น</p> <p>พลาสติกสีขาวขุ่น</p> <p>พลาสติกใสและพลาสติก</p> <p>อื่นๆเนื่องจากพลาสติกแต่</p> <p>ละประเภทมีราคาแตกต่างกัน</p>	<p>พลาสติกขวดน้ำใส 13 บาท</p> <p>พลาสติกขวดน้ำขุ่น 20 บาท</p> <p>ถุงพลาสติก 3 บาท</p> <p>เศษพลาสติกรวม 9 บาท</p>
แก้ว	<ul style="list-style-type: none"> - ขวดหรือภาชนะแก้ว สำหรับบรรจุอาหาร เครื่องดื่มทุกชนิดทั้งที่ มีสีใส เขียวและ น้ำตาล 	<p>ถอดฝาริน/เทของเหลวที่</p> <p>บรรจุภายในออกทำความสะอาด</p> <p>และเก็บรวบรวม</p>	<p>แก้ว 1 บาท, ขวดน้ำปลา 1 บาท</p> <p>ขวดและกล่องเบียร์สีโอ 7</p> <p>บาท, /กล่อง, ขวดและกล่อง</p> <p>เบียร์ข้าง 8 บาท/กล่อง, ขวด</p> <p>และกล่องเบียร์สิงห์ 7 บาท/</p> <p>กล่อง, ขวดและกล่องเบียร์</p> <p>Hineken 13 บาท/กล่อง</p>
โลหะ/ อลูมิเนียม	<ul style="list-style-type: none"> - วัสดุหรือเศษเหล็ก ทุกชนิด - กระจังบรรจุ อาหารที่ไม่เป็นสนิม - เครื่องดื่มที่เป็น อลูมิเนียม - ทองแดง ทองเหลือง ตะกั่ว 	<p>ริน/เท ของเหลวที่บรรจุ</p> <p>ภายในออก ทำความ</p> <p>สะอาดจากนั้นทำให้แบน</p> <p>เพื่อประหยัดเนื้อที่และ</p> <p>เก็บรวบรวม กรณีเศษ</p> <p>เหล็กทองแดงให้มัดรวมไว้</p>	<p>กระจังอลูมิเนียม 50 บาท</p> <p>อลูมิเนียม 55 บาท</p> <p>เศษเหล็กหนา 7 บาท</p> <p>เศษเหล็กบาง 5 บาท</p> <p>กระจังกาแฟ 1 บาท</p>

* เป็นราคาโดยประมาณ ขึ้นอยู่กับความต้องการของตลาดและประเภทวัสดุรีไซเคิล

วิธีการลดขยะ

เราทุกคนสามารถมีส่วนร่วมในการช่วยลดปริมาณขยะได้ โดยเริ่มที่คนในครอบครัว และ ชักชวนไปสู่ชุมชน หมู่บ้าน ที่ทำงาน ให้ช่วยกันลด คัดแยกขยะเพื่อให้ชุมชนมีสิ่งแวดล้อมที่ดี โดยสามารถทำได้ดังนี้

ลดการใช้ (Reduce)

1. ลดการขนขยะเข้าบ้าน ไม่ว่าจะเป็นถุงพลาสติก ถุงกระดาษ กระดาษห่อของ โฟม หรือ หนังสือพิมพ์
2. ใช้ผลิตภัณฑ์ชนิดเติม เช่น น้ำยาล้างจาน น้ำยาปรับผ้านุ่ม เครื่องสำอาง ถ่านชนิดชาร์ตได้ สบู่เหลว น้ำยารีดผ้า น้ำยาทำความสะอาด ฯลฯ
3. ลดปริมาณขยะมูลฝอยอันตรายในบ้าน หลีกเลี่ยงการใช้สารเคมีภายในบ้าน เช่น ยา กำจัดแมลงหรือน้ำยาทำความสะอาดต่างๆ ควรหันไปใช้วิถีทางธรรมชาติ เช่น ใช้เปลือกส้มแห้ง นำมาเผาไล้งๆ หรือ ใช้ผลมะนาวเพื่อดับกลิ่นภายในห้องน้ำ
4. พยายามหลีกเลี่ยงการใช้โฟมและพลาสติกซึ่งกำจัดยาก โดยใช้ถุงผ้าหรือตะกร้าในการจับจ่ายซื้อของ

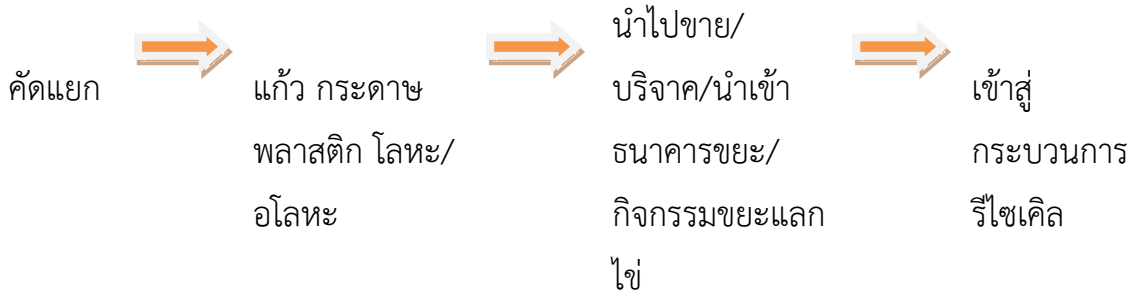
ใช้ซ้ำ (Reuse)

1. นำสิ่งของที่ใช้แล้วกลับมาใช้ใหม่ เช่น ถุงพลาสติกที่ไม่เปรอะเปื้อนก็ให้เก็บไว้ใช้ใส่ของอีกครั้งหนึ่ง หรือใช้เป็นถุงใส่ขยะในบ้าน
2. นำสิ่งของมาดัดแปลงให้ใช้ประโยชน์ได้อีก เช่น การนำยางรถยนต์มาทำเก้าอี้ การนำขวดพลาสติกนำมาดัดแปลงเป็นที่ใส่ของ แจกัน การนำเศษผ้ามาทำเป้ลมนอน เป็นต้น
3. ใช้กระดาษทั้งสองหน้า

การรีไซเคิล (Recycle)

เป็นการนำวัสดุที่สามารถนำกลับมาใช้ใหม่ได้ เช่น กระดาษ แก้ว พลาสติก เหล็ก อลูมิเนียม มาแปรรูป โดยกรรมวิธีต่างๆ นอกจากจะเป็นการลดปริมาณขยะมูลฝอยแล้ว ยังเป็นการลดการใช้พลังงานและลดมลพิษที่เกิดกับสิ่งแวดล้อมซึ่งสามารถทำได้โดย

1. คัดแยกขยะรีไซเคิลแต่ละประเภท ได้แก่ แก้ว กระดาษ พลาสติก โลหะ/อโลหะ
2. นำไปขาย/บริจาค/นำเข้าธนาคารขยะ/กิจกรรมขยะแลกไข่
3. ขยะเหล่านี้ก็จะเข้าสู่กระบวนการรีไซเคิล



การใช้ประโยชน์จากขยะ

ก่อนที่จะนำขยะกลับมาใช้ประโยชน์ ต้องมีการคัดแยกประเภทขยะมูลฝอยภายในบ้าน เพื่อเป็นการสะดวกแก่ผู้เก็บขนและสามารถนำขยะบางชนิดไปขายเพื่อเพิ่มรายได้ให้กับตนเองและครอบครัว รวมทั้งง่ายต่อการนำไปกำจัดอีกด้วย โดยสามารถทำได้ดังนี้

ประเภท	แยกวิธีใด	นำไปใช้ประโยชน์
ขยะอินทรีย์	<ul style="list-style-type: none"> - คัดแยกอาหาร กิ่งไม้ ใบไม้ ออกจากขยะอื่นๆ - จัดหาภาชนะที่มีฝาปิดเพื่อแยกเศษอาหาร ผัก ผลไม้ 	<ul style="list-style-type: none"> - รวบรวมเศษอาหารไว้เลี้ยงสัตว์ - นำเศษผักผลไม้และเศษอาหารไปทำขยะหอมหรือน้ำหมักจุลินทรีย์ - เศษกิ่งไม้ ใบไม้ ผสมกับกากที่ได้จากการทำขยะหอมหลายเป็นปุ๋ยหมักอินทรีย์

ประเภท	แยกวิธีใด	นำไปใช้ประโยชน์
ขยะรีไซเคิล	<ul style="list-style-type: none"> - แยกขยะรีไซเคิลที่ขายได้แต่ละประเภทให้เป็นระเบียบเพื่อสะดวกในการหยิบใช้หรือจำหน่าย 	<ul style="list-style-type: none"> - รวบรวมมาเข้ากิจกรรมของชุมชน เช่น ธนาคารขยะแลกแต้ม ขยะแลกไข่ ธนาคารขยะ ผ้าปารีไซเคิล เป็นต้น - นำมาใช้ซ้ำโดยประยุกต์เป็นอุปกรณ์ในบ้าน เช่น ขวดน้ำพลาสติกมาตัดเพื่อปลูกต้นไม้ กระจบองน้ำอัดลม ตัดฝาใช้เป็นแก้วน้ำ ขวดแก้ว ขวดพลาสติกมาใส่กาแฟ เครื่องปรุงต่างๆหรือผลซีกฟอกชนิดเติมได้
ขยะอันตราย (ขยะพิษ)	<ul style="list-style-type: none"> - แยกขยะอันตราย ออกจากขยะอื่นๆ โดยในการคัดแยกต้องระวังไม่ให้ขยะอันตรายสารเคมีที่บรรจุอยู่สัมผัสร่างกายหรือเข้าตา 	<ul style="list-style-type: none"> - ขยะอันตรายเหล่านี้ไม่สามารถนำมาใช้ประโยชน์ซ้ำอีกแต่ท่านสามารถช่วยป้องกันปัญหาภาวะมลพิษจากขยะได้ โดยรวบรวมนำไปกำจัดอย่างถูกวิธี

หลังจากเราคัดแยกขยะแล้วก็จะได้ขยะที่สามารถนำกลับมาใช้ประโยชน์ได้ โดยแบ่งออกเป็น 2 กิจกรรมใหญ่ ตามประเภทขยะ ดังนี้

1. การใช้ประโยชน์จากขยะอินทรีย์

การทำปุ๋ยหมัก

นำเศษอาหารสด/เศษพืชพวกขี้เลื่อย/ขานอ้อย/เศษใบไม้แห้ง/เศษหญ้าแห้ง ผสมรวมกันในอัตราส่วนขยะสดต่อเศษพืชเท่ากับ 1 : 4 และกองบนพื้นดิน การตั้งกองจะทำเป็นชั้นๆ ระหว่างเศษพืช ปุ๋ยคอกและปุ๋ยเคมี ขนาดของกอง กว้าง 2.5 เมตร สูง 1.2 เมตร ยาว 4 เมตร กวนวันละ 3 ครั้ง/ครั้งละ 5 นาที เติมขยะเศษอาหารทุกวันเป็นเวลา 2 สัปดาห์ ราว 2 สัปดาห์หยุดเติมอาหาร ถ่ายออกจากถังหมัก 3 ใน 4 ส่วน ทิ้งไว้ให้เป็นปุ๋ยที่สมบูรณ์อีกประมาณ 2-3 สัปดาห์ ปุ๋ยหมักชุดแรก นำไปใช้ปลูกพืช ผสมกับดินเพื่อเพิ่มอาหารพืชได้ 1 ส่วนที่เหลือเก็บไว้เป็นหัวเชื้อในการเริ่มต้นหมักต่อไป

การทำปุ๋ยชีวภาพ

ปุ๋ยชีวภาพผลิตจากพืชหรือขยะเปียก ดังนี้

อุปกรณ์

- เศษวัสดุเหลือใช้
- กากน้ำตาล 1 ลิตร
- น้ำหมักจุลินทรีย์ 1 ลิตร
- น้ำสะอาด 0.5 ถัง
- ถังพลาสติกมีฝาปิดขนาด 20 – 40 ลิตร
- ถุงปุ๋ย

วิธีทำ

1. เติมน้ำสะอาดลงในถังพลาสติกประมาณครึ่งถัง
2. จากนั้นเติมหากากน้ำตาลและหัวเชื้อจุลินทรีย์ผสมให้เข้ากัน
3. นำเศษวัสดุใส่ถุงปุ๋ยผูกปากถุงแล้วโดยนำไปเก็บในที่ร่มเป็นเวลา 7 วัน

ประโยชน์ : ผสมน้ำ 1 : 500 ใช้ฉีดพ่นหรือรดต้นพืช ช่วยเร่งการเจริญเติบโตและใช้เป็นหัวเชื้อจุลินทรีย์

2. การใช้ประโยชน์จากขยะรีไซเคิล

พอจะทราบกันแล้วว่าขยะที่สามารถนำมาใช้ประโยชน์ได้หรือที่เรียกว่า ขยะรีไซเคิล เราสามารถนำมาทำกิจกรรมภายในชุมชนได้หลายกิจกรรมเพื่อให้ชุมชนน่าอยู่และมีสิ่งแวดล้อมที่ดี ซึ่งยกตัวอย่างได้ดังนี้



สิ่งประดิษฐ์จากวัสดุเหลือใช้



ขยะแลกไข่



ธนาคารขยะ



ผ้าป่ารีไซเคิล





